

**LEYENDA DE ALINEACIONES ALTURAS Y USOS PORMENORIZADOS**

- |  |  |
|--|--|
| <b>ALINEACIONES</b>  | <b>ESPACIOS LIBRES Y ÁREAS</b>   |
| Alineación exterior o interior                               | EL-2 Espacios libres públicos  |
| <b>ALTURAS</b>   | <b>EDUCATIVO-CULTURAL</b>  |
| Altura máxima en número de plantas (incluida la planta baja) | EC Escuelas  |
| <b>ELEMENTOS PROTEGIDOS</b>                                  | <b>SERVICIOS PÚBLICOS</b>  |
| Elemento protegido de uso no residencial                     | SP-a * Anfiboteo privado<br>SP-r Religioso<br>SP-p Administrativo<br>SP-c Cultural |



--- ÁMBITO DEL P.R.I. (98.566 M2)

--- LIMITE TÉRMINO MUNICIPAL

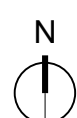
ILUSTRACIÓN: El presente plano fue aprobado por el Excmo. Ayuntamiento Pleno, en sesión de 25 de Abril de 2000  
 Valencia, 25 JUL 2000  
 El Excmo. Alcalde



AYUNTAMIENTO DE VALENCIA

PLANO	PN1
ORDENACIÓN	
RÉGIMEN URBANÍSTICO: ALINEACIONES, ALTURAS Y USOS PORMENORIZADOS	
ESCALA	FECHA
1/1.000	ABRIL DE 2000
EL ARQUITECTO	Nº DE PLANO
JORGE STUYCK DEL PORTILLO	0-2

PLAN DE REFORMA INTERIOR DE MASSARROTJOS  
 (FICHA P.N.1 DEL P.G.O.U.)



--- Ámbito de la presente Modificación Puntual del PRI PN1 de Massarrojos

**ESTUDIO DE INTEGRACIÓN PAISAJÍSTICA DE LA MODIFICACIÓN PUNTUAL EN EL ÁMBITO DEL PLAN DE REFORMA INTERIOR PN1 DE MASSARROTJOS (VALENCIA)**  
**PLANO DE INFORMACIÓN** SIN EFICACIA NORMATIVA

Vicente Corell Farinós      Eduardo Meri Llovet      Joaquín Monfort Salvador      **arquitectos**

**EIP-12**      **PLANEAMIENTO ANTERIOR**  
**RÉGIMEN URBANÍSTICO (PRI MASSARROTJOS AÑO 2000)**