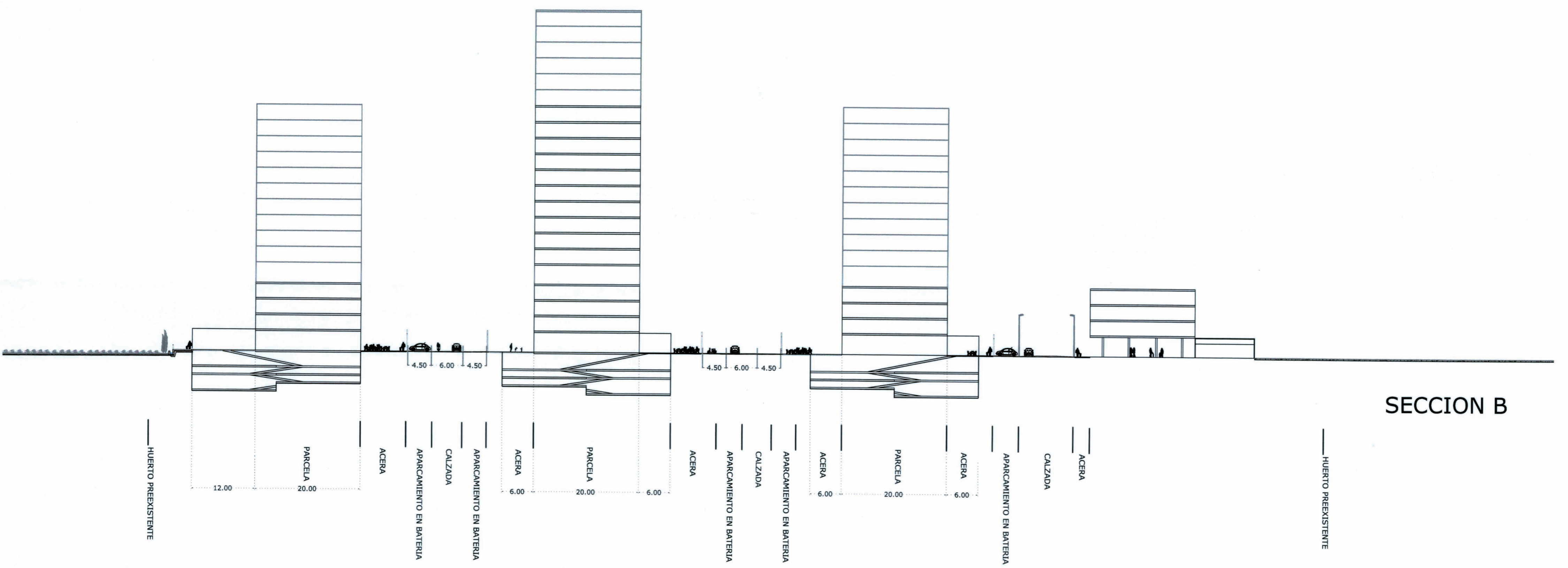
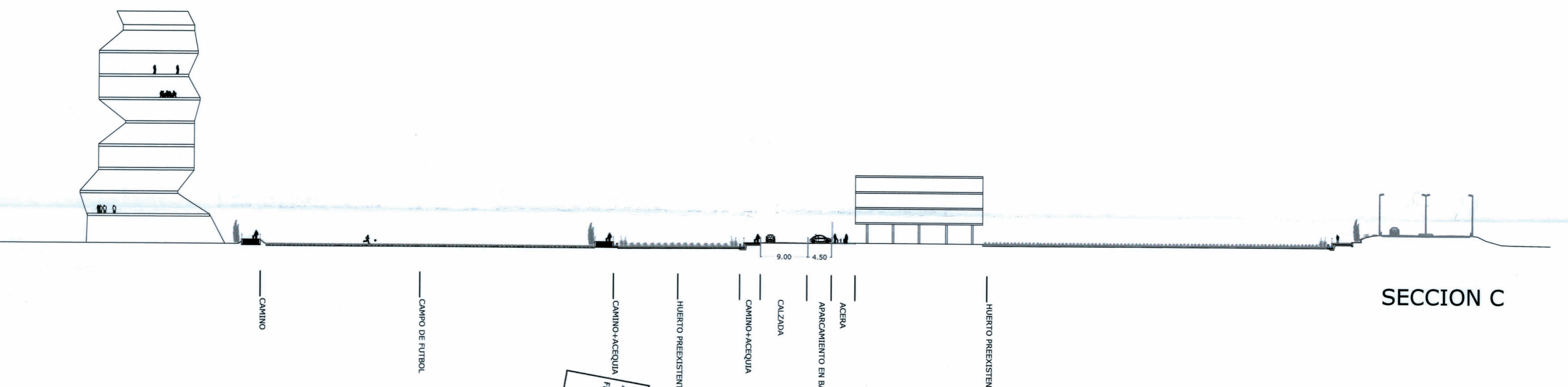


SECCION A



SECCION B



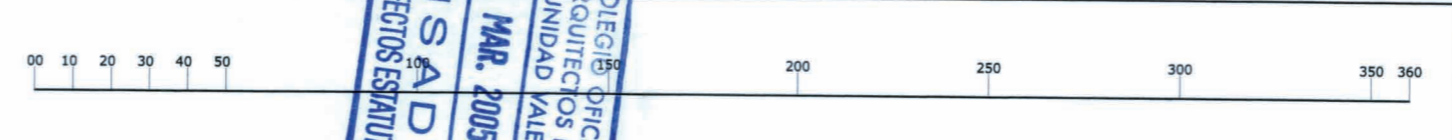
SECCION C

GENERALITAT VALENCIANA
 COMISION TERRITORIAL DE URBANISMO
 FECHA - 5 SET. 2005
 HBLE. SR. CONSULLER DE TERRITORI I INFRASTRUCTURE DEL

COMISION TERRITORIAL DE URBANISMO DE LA GENERALITAT VALENCIANA
 23 MAR. 2005
 VISADO - ALOS EFECTOS ADMINISTRATIVOS

PLAN ESPECIAL DE RESERVA Y ORDENACION DE USOS PARA DOTACIONAL PUBLICO Y VINCULACION A VIVIENDA PROTEGIDA, EN EL AMBITO DEL SECTOR LA TORRE (VALENCIA)

GENERALITAT VALENCIANA
 AROQUITECTO: Vicente Guallart
 APROBADO PROVISIONALMENTE POR LA COMISION TERRITORIAL DE URBANISMO EN FECHA 2 DE JUNIO DE 2005-



PLAN ESPECIAL
 04.0
 ORDENACION PORMENORIZADA. SECCIONES VIARIAS
 E:1/500
 ENE. 2005

