

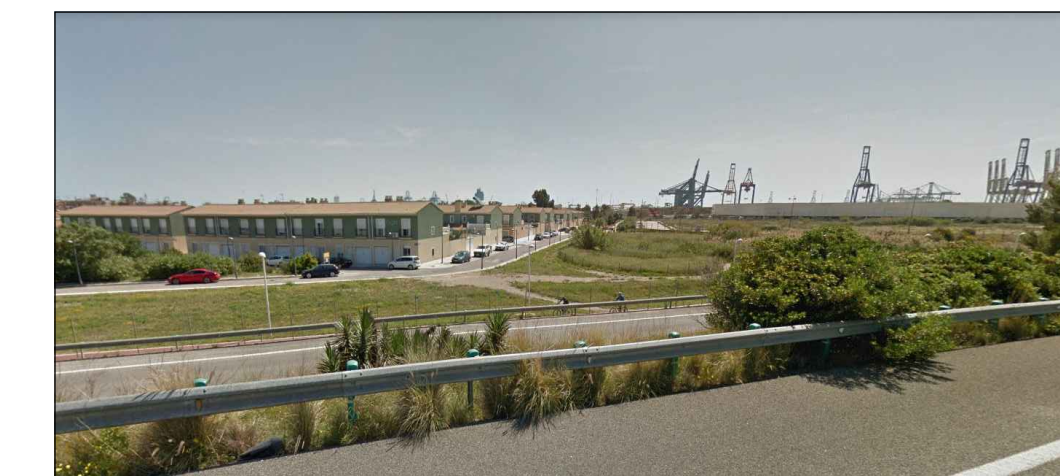
DESDE ZONA PORTUARIA FERROCARRIL D 09



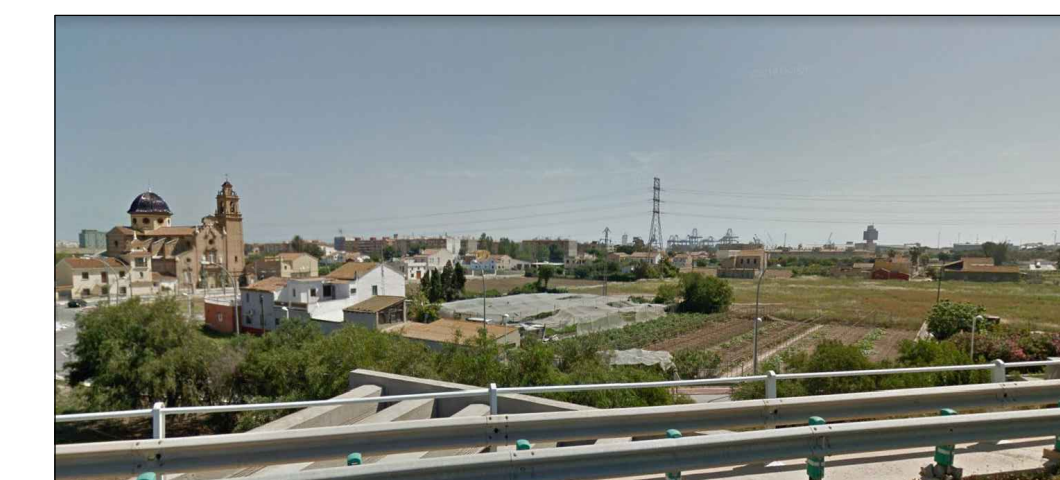
DESDE ZONA PORTUARIA TR. RODADO D 08



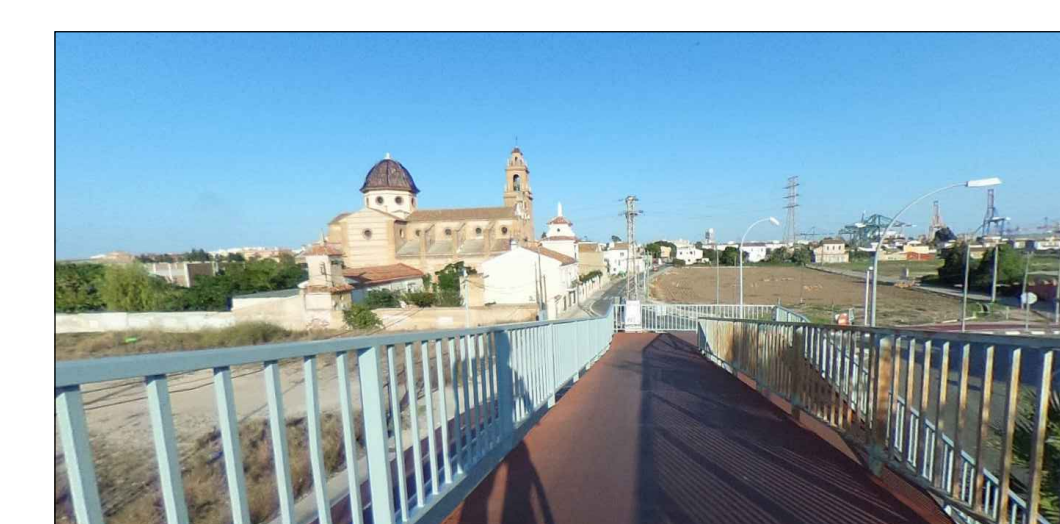
DESDE LA ZAL D 07



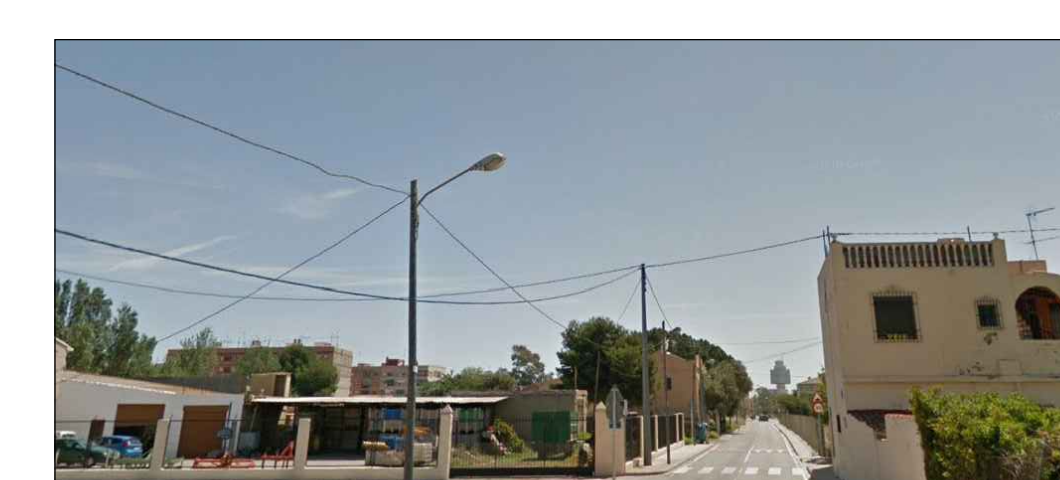
DESDE V15 - ZAL D 06



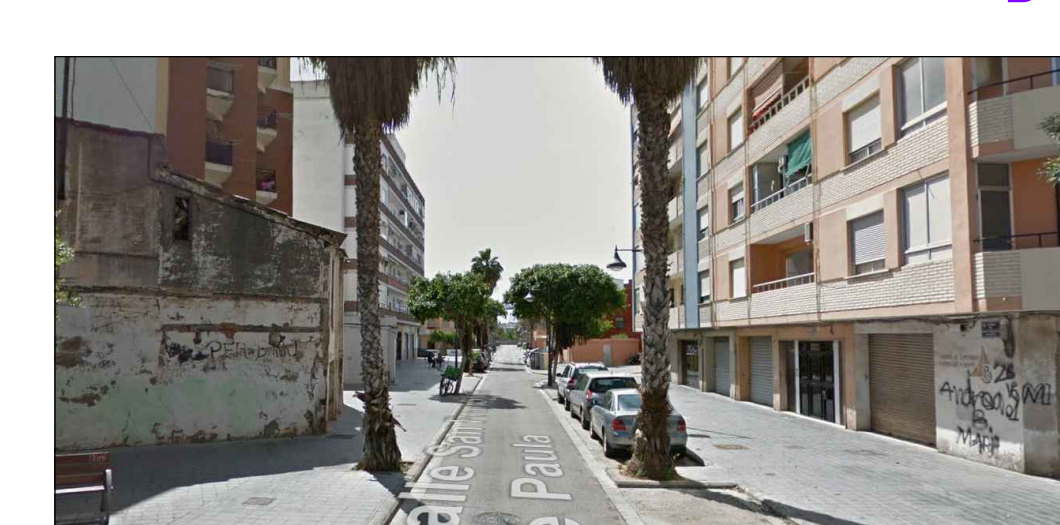
DESDE V15 - LA PUNTA D 05



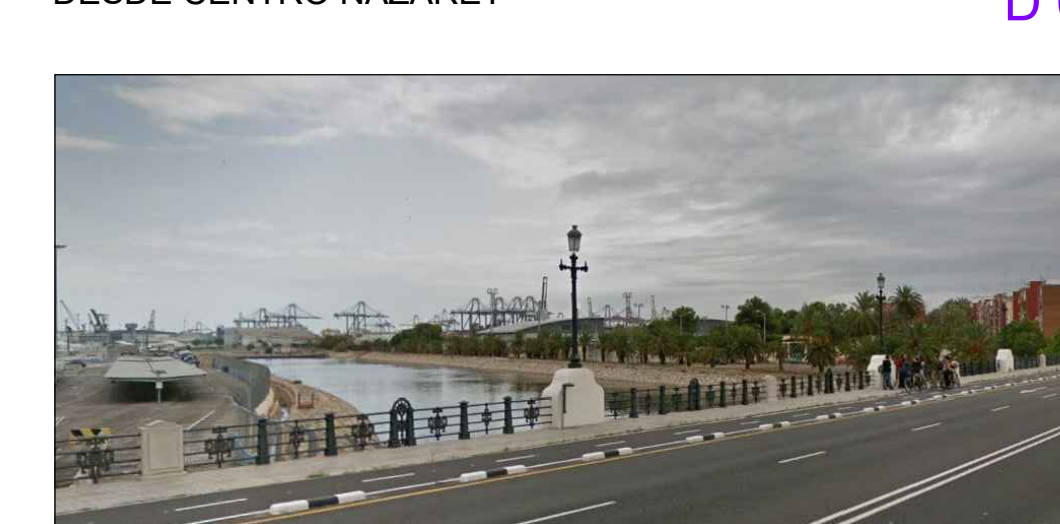
DESDE PASARELA SOBRE V15 DE LA PUNTA D 04



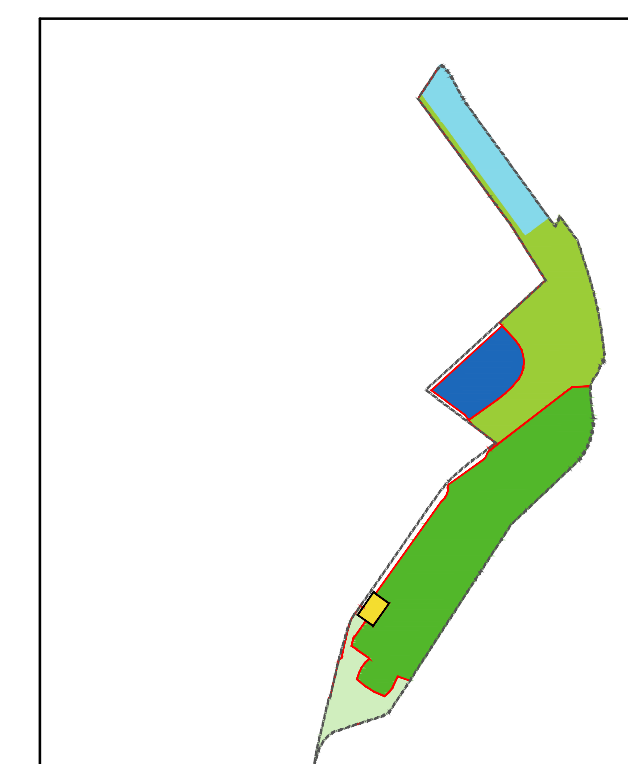
DESDE CAMI DE LA PUNTA D 03



DESDE CENTRO NAZARET D 02



DESDE PUENTE DE ASTILLEROS D 01



Ref: 17071EIP-06  
 Plano: Puntos de Observación DINÁMICOS  
 Escala A1: S/E  
 Escala A3: S/E  
 Fecha: Marzo 2021  
 Sustituye:

17071EIP  
 ESTUDIO DE INTEGRACIÓN PAISAJÍSTICA  
 PLAN ESPECIAL ZONA SUR 1 DEL PUERTO DE VALÈNCIA  
 Nazaret Este VALÈNCIA

Arquitectos:  
 Juan Añón Gómez  
 Gabriel Doménech Bardisa  
 Arquitecta colaboradora:  
 Lucía Yubero Serrano

valenciaport  
 Autoridad Portuaria de Valencia

AJUNTAMENT DE VALÈNCIA